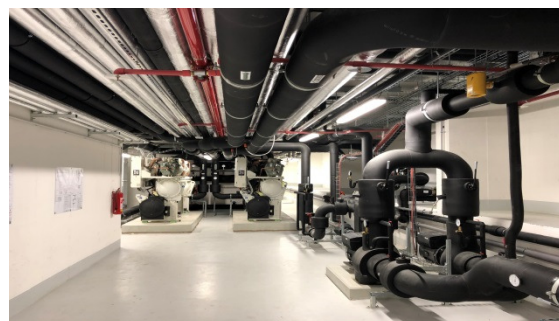


Výstavba administrativního centra TRIMARAN a CITY ELEMENT na Praze 4, Pankrác



- ❑ **Investor** S+B Plan & Bau Prag spol. s r.o.
- ❑ **Výše kontraktu** ca. 324,0 Mio. CZK
- ❑ **Termín realizace** 04/2016 až 12/2018
- ❑ **Místo stavby** Praha 4, Česká republika
- ❑ **Rozsah dodávek**
 - ✓ Prováděcí a montážní projekce dodávaných instalací
 - ✓ M&E instalace:
 - ❖ Vytápění
 - ❖ Chlazení
 - ❖ Vzduchotechnika
 - ❖ Zdravotně technické instalace
 - ❖ Stabilní hasicí zařízení
 - ❖ Měření a regulace včetně vizualizace
 - ❖ Slaboproudé a silnoproudé instalace včetně trafostanic a nouzových zdrojů
- ❑ **Krátké shrnutí:**
 - ⇒ Instalovaný tepelný výkon **2,2 MW**
 - ⇒ Instalovaný chladicí výkon **2,2 MW**
 - ⇒ Celkové množství větracího vzduchu vč. garáží a únikových cest **625.000 m³/h**
 - ⇒ Trafostanice/nouzový zdroj **3.250 kVA/1.650 kVA**
 - ⇒ Certifikát LEED Platinum
 - ⇒ Konferenční centrum pro 1.000 osob
 - ⇒ Celková administrativní plocha objektu je 26.600 m² a k dispozici je 580 parkovacích míst